

# Juomacoolerit

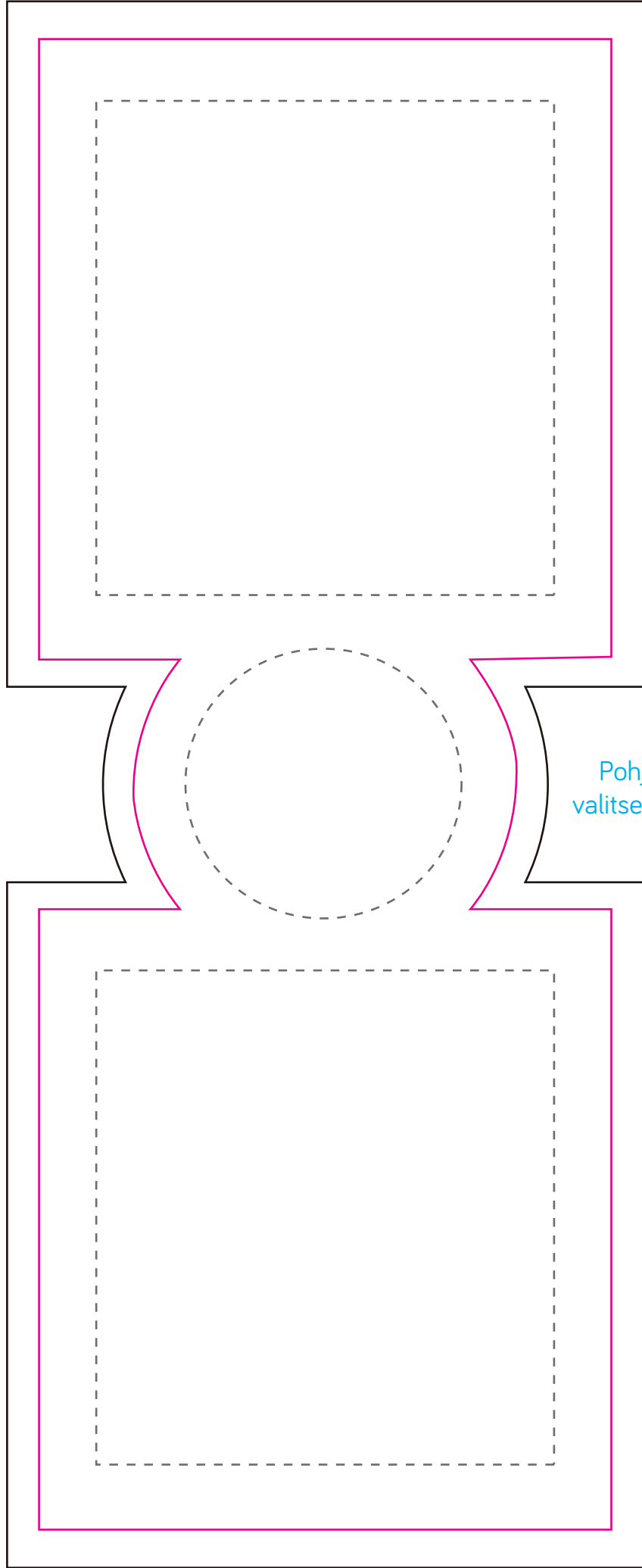
Käytä tätä aineisto-ohjetta luodaksesi painoaineiston cooleriin jossa painetaan koko pinta-ala esimerkiksi kuviolla tai omalla värillä. Voit myös toimittaa pelkän logon tai sloganin jos painatus on ainoastaan valmiiseen varastovärisen cooleriin. Älä sijoita kriittistä sisältöä katkoviivan ulkopuoliselle alueelle. Magenta viiva on ompelalueen reuna.



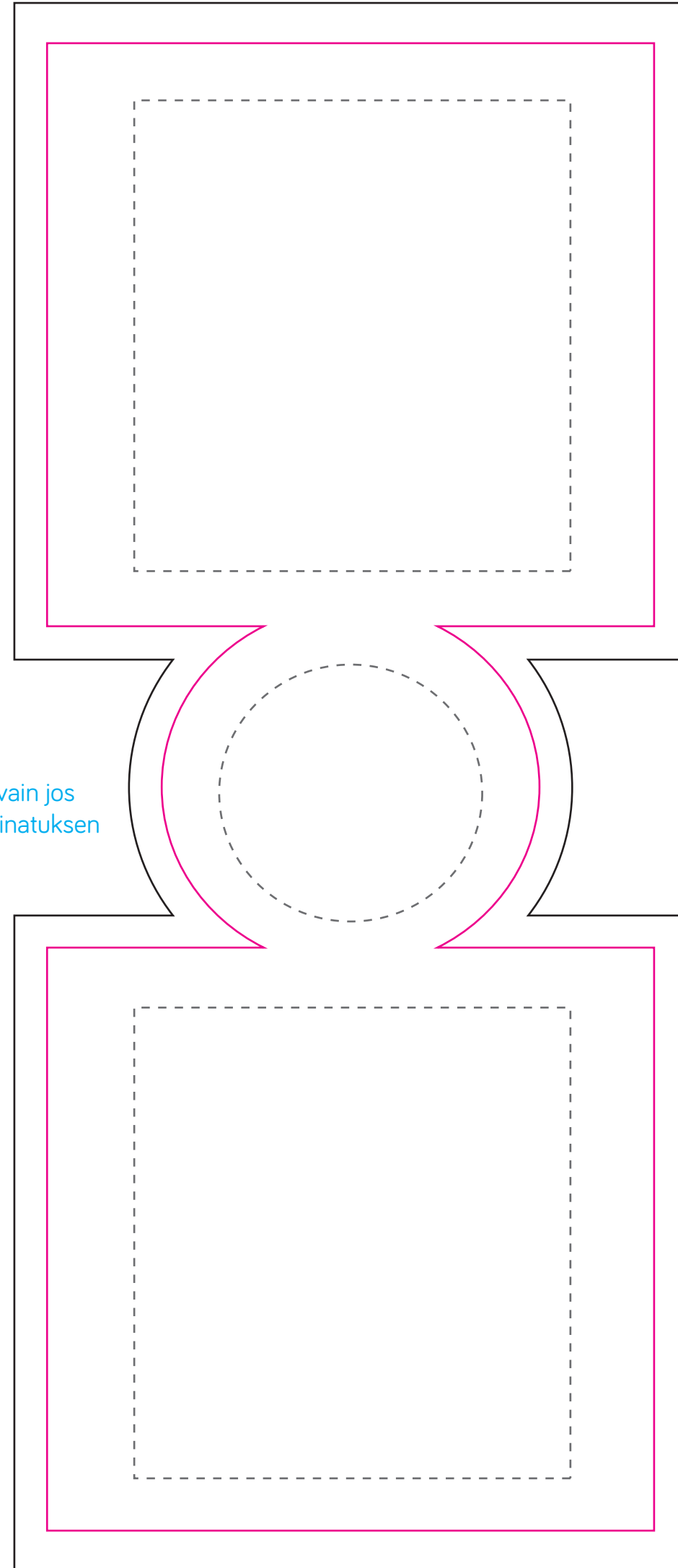
## HUOMIOITAVAA CMYK 4-VÄRI PAINATUKSESSA

Nopeimmin valmistuvassa CMYK Neliväripainatuksessa logo tai teksti painetaan valmiiksi ommellun varastovärisen coolerin kylkeen. Pohja on taitettu, siihen ei voi painaa. Painoalueet ovat ainoastaan sivujen katkoviivalliset alueet.

Neoprene



Foam material



Pohja painetaan vain jos valitset All-Over painatuksen

- Aineiston koko (täytä taustavärillä/kuviolla jos All-Over painatus)
- Lopullinen tuotteen koko (Leikataan ja ommellaan painatuksen jälkeen Silkkipainatukseen ja All-Over painatukseen)
- - - Painatusalueet Silkkipainatuksessa ja CMYK 4-väri painatuksessa